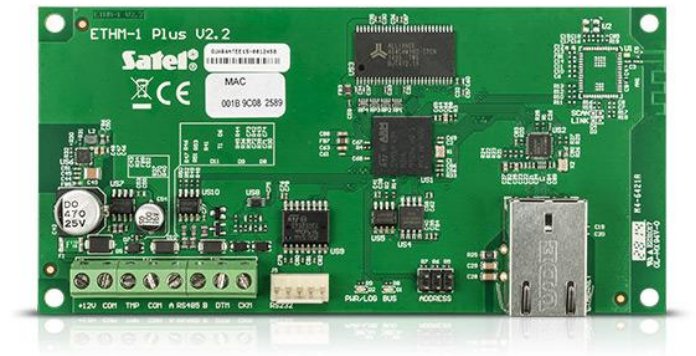


ETHM-1 Plus

ETHERNET KOMMUNIKÁCIÓS MODUL

Az **ETHM-1 Plus** kommunikációs modul az **INTEGRA**, **INTEGRA Plus** és a **VERSA** családba tartozó vezérlőpanelek Etherneten keresztül kommunikációt teszi lehetővé. A modul használatával a felügyelet és a központok távoli programozása is lehetséges. Az **INTEGRA** vagy a **VERSA** központokkal történő alkalmazás esetén az **ETHM-1 Plus** modul a rendszer számítógép, táblagép, valamint okostelefon segítségével történő Interneten keresztül távoli működtetésének lehetőségét is biztosítja.

- **INTEGRA**, **INTEGRA Plus** és a **VERSA** családba tartozó riasztóközpontokhoz alkalmazható
- TCP/IP vagy UDP jelentés
- távoli programozás **DLOADX** programmal
- **INTEGRA** rendszer távoli felügyelete **GUARDX** programmal
- rendszer **INTEGRA CONTROL**, **VERSA CONTROL** mobiltelefonos alkalmazásokkal történő kezelésének lehetősége
- e-mail eseményértesítés (csak **INTEGRA Plus***, **VERSA**)
- kódolt adatátvitel
- automatikus DHCP címbeállítás
- nyitott protokoll TCP/IP csatormán keresztül történő, más rendszerekkel történő integrációhoz



INTEGRA vezérlőpanelhez történő távoli kapcsolódáshoz v1.12.004 vagy újabb **DLOADX** program szükséges.

* v1.13 **INTEGRA** firmware-re!

MŰSZAKI ADATOK

Tápfeszültség (±15%)	12 V DC
Működési hőmérséklet	-10...+55 °C
Áramfelvétel készenléti állapotban	70 mA
Maximális áramfelvétel	80 mA
Tömeg	64 g
Maximális nedvesség	93±3%
Méret	68 x 140 mm
EN50130-5 szerinti környezetvédelmi osztály	II



A termékek tényleges kinézete eltérhet a képen láthatótól. A weboldalon található termékleírások kizárólag tájékoztató jellegűek.